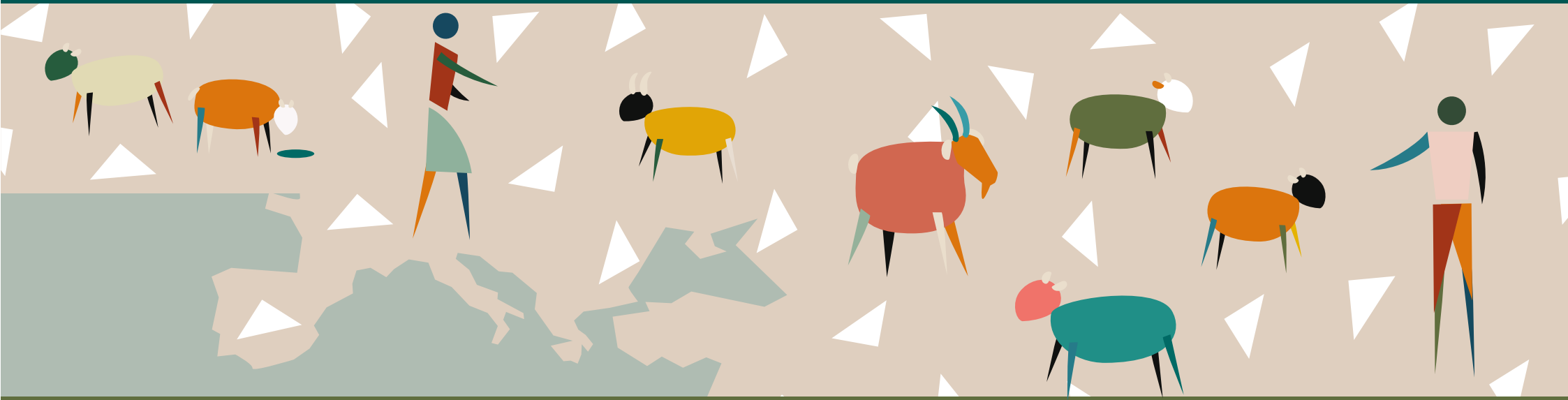


PESTA RUMEGATOĂRELOR MICI (PRM) PROGRAM GLOBAL DE ERADICARE



DACĂ SUSPECTAȚI UN CAZ DE PRM, CONTACTAȚI DSVSA SAU MEDICUL VETERINAR DE URGENȚĂ

SEMNE CLINICE

- Tuse.
- Apatie, abatere.
- Diaree.
- Dificultăți de respirație.
- Bot și nări uscate și crapate.
- Secreții nazale și oculare.
- Febră.

Fiți atenți



Afectează ovinele și caprinele.

Moarte subită, în special la capre.

RECUNOAȘTEREA BOLII

Secreții/ scurgeri nazale, oculare și bucale, inițial de o consistență subțire și clară, devenind mai apoi groasă și gălbuie.

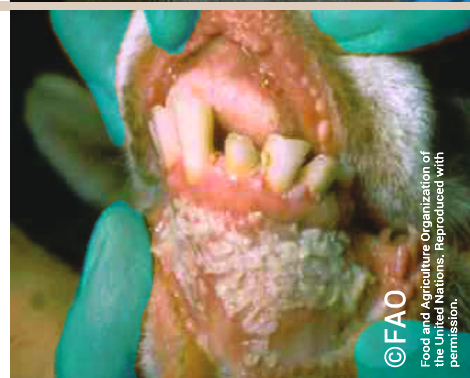


©The Pirbright Institute

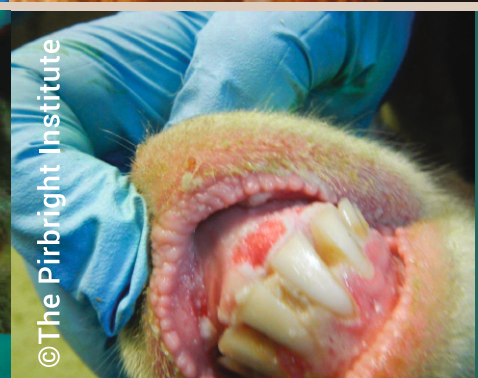


©FAO Food and Agriculture Organization of the United Nations. Reproduced with permission.

Leziuni bucale, animalul nu mai mănâncă.



©FAO Food and Agriculture Organization of the United Nations. Reproduced with permission.



©The Pirbright Institute

CUM SE RĂSPÂNDEȘTE ?



CONTACT DIRECT CU ANIMALELE

Principala cale de transmitere este prin contact direct cu animalele și prin inhalare. Virusul este prezent în secrețiile nazale și oculare, în urină și fecale.



MECANISMUL DE TRANSMITERE A BOLII

O altă cale de transmitere este cea mecanică prin particulele virale de pe încălțăminte, îmbrăcăminte și/ sau instrumentar veterinar. Cu toate acestea, virusul nu persistă în mediu pentru un timp îndelungat.



ROLUL OAMENILOR

Oamenii nu pot fi infectați de boală, dar pot juca un rol important în răspândirea acesteia. Locurile, cum ar fi piețele de animale, pot favoriza răspândirea bolii.